

ART-NET DMX-1024 PoE网络盒 (ATD-1024 Pro)

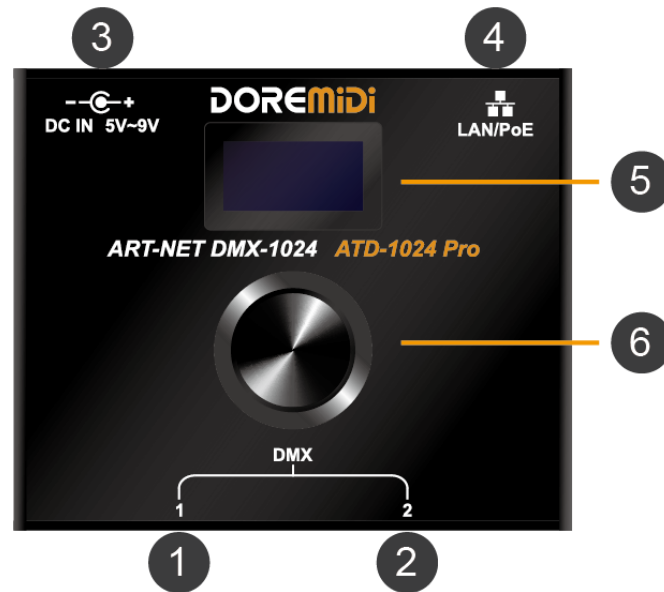


说明书

一、 产品介绍

ART-NET DMX-1024 PoE 网络盒 (ATD-1024 Pro), 是 DOREMiDi 设计的 DMX 1024 通道的网关控制器。ATD-1024 Pro 可将带有 3Pin 卡侬接口的 DMX 设备连接到局域网中, 支持网络和 DMX 设备的输入/输出通讯, IP 地址设置, Universe 设置, 使计算机可以通过局域网远程控制 DMX 设备。此外, ATD-1024 Pro 支持 PoE (Power Over Ethernet), 可以使用带有 PoE 功能的局域网给产品供电。ATD-1024 Pro 具备操作面板, 可以在产品上直接设置 IP 地址/Universe/DMX 数据方向等的参数。

二、 产品外观



- ① ② 卡侬接口: 通过 3Pin 卡侬线缆, 连接带有 DMX 功能的设备, 带有工作指示灯, 有 DMX 消息通讯时闪烁。
- ③ DC IN 5V~9V: 产品供电接口, 使用 DC5.5*2.1 插头 (内正外负), 给产品供电, 供电电压 5V~9VDC。
- ④ LAN/PoE: 以太网接口, 通过网线, 连接以太网设备, 如路由器、交换机等, 具备工作指示灯。可连接带有 PoE 功能的网络设备给产品供电。
- ⑤ Display: 显示屏, 显示产品的工作参数, IP 地址, Universe, DMX 通讯方向等。
- ⑥ Knob: 旋钮, 设置设备参数, 长按进入菜单, 单击选择参数, 旋转调整参数。

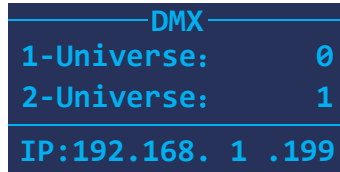
三、 产品参数

名称	说明
型号	ATD-1024 Pro
尺寸 (长 x 宽 x 高)	88*79*52mm
净重	180g
卡侬接口	2 个标准 3Pin 卡侬接口, 每个接口具备 512 个 DMX 通道
PoE 以太网接口	具备 PoE 功能的以太网 ART-NET 接口
供电接口	使用 DC 5V~9V 供电
功耗	200mA@5V/9V
指示灯	网络通讯指示灯, 卡侬接口工作指示灯
卡侬接口兼容性	兼容所有带 3Pin 卡侬接口的 DMX 设备

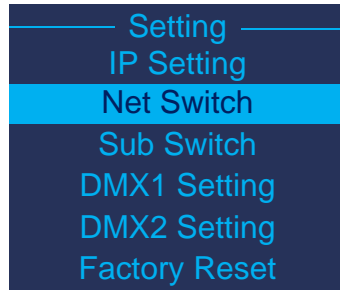
四、使用步骤

1. 连接：通过 DC IN 给产品供电，DMX OUT 使用 3Pin 卡侬线连接到 DMX 设备，ART NET LAN 通过网线连接到交换机或路由器。
2. 设置产品的工作参数

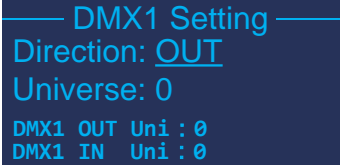
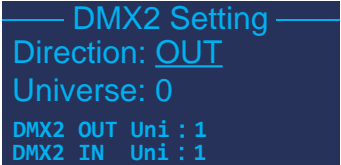

产品开机后，进入主界面，主界面显示产品 DMX1 和 DMX2 的 Universe，IP 地址，如图：



长按旋钮，进入菜单设置参数，旋转旋钮旋转不同设置项 IP Setting / Net Switch / Sub Switch / DMX1 Setting / DMX2 Setting / Factory Setting。单击设置项进入设置，长按旋钮返回上一级界面。



名称	显示	说明
IP Setting	<pre> IP Setting Mode : STATIC IP : 192.168.1.199 Sub: 255.255.255.0 GW : 192.168.1.1 </pre>	设置 IP 地址 Mode: 产品获取 IP 地址的模式; STATIC: 静态 IP，产品将使用静态 IP 地址; DHCP: 由具备 DHCP 的路由器/交换机给产品分配 IP 地址; 以下参数只有在 Mode = STATIC 时有效: IP: 设置静态 IP 地址; Sub: 设置子网掩码; GW: 设置网关地址，即产品所连接的路由器/交换机的 IP 地址;
Net Switch	<pre> Net Switch 0 DMX1 OUT Uni: 0 DMX2 OUT Uni: 1 DMX1 IN Uni: 0 DMX2 IN Uni: 1 </pre>	设置 DMX1 和 DMX2 的 Universe 地址 Universe 由 Net、Sub 和 DMX1/2 Setting 的 Universe 组成，遵循以下转换： $DMX\ Universe = Net * 256 + Sub * 16 + Universe$
Sub Switch	<pre> Sub Switch 0 DMX1 OUT Uni: 0 DMX2 OUT Uni: 1 DMX1 IN Uni: 0 DMX2 IN Uni: 1 </pre>	

<p>DMX1 Setting</p>		<p>设置 DMX1 Direction: 设置 DMX1 的数据方向; OUT: 输出 DMX 消息; IN: 输入 DMX 消息; Universe: 设置 DMX1 Universe;</p>
<p>DMX2 Setting</p>		<p>设置 DMX2 Direction: 设置 DMX2 的数据方向; OUT: 输出 DMX 消息; IN: 输入 DMX 消息; Universe: 设置 DMX2 Universe;</p>
<p>Factory Reset</p>		<p>恢复出厂设置 恢复出厂后默认使用以下参数: Mode = STATIC IP = 192.168.1.199 Sub = 255.255.255.0 GW = 192.168.1.1</p>

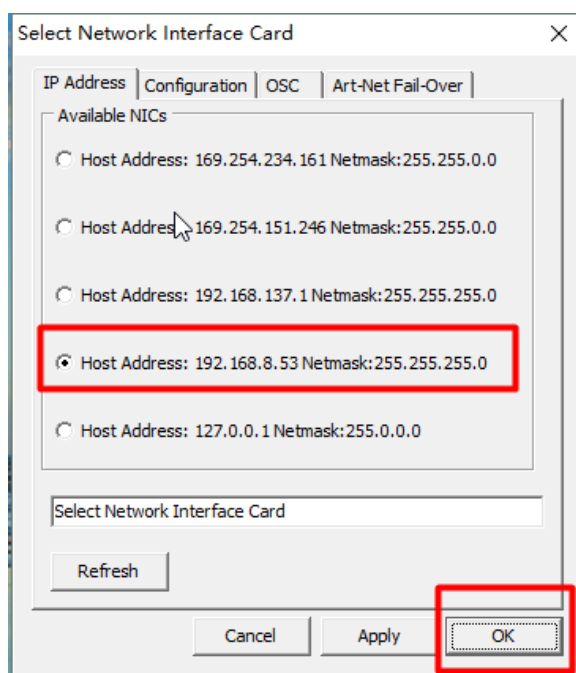
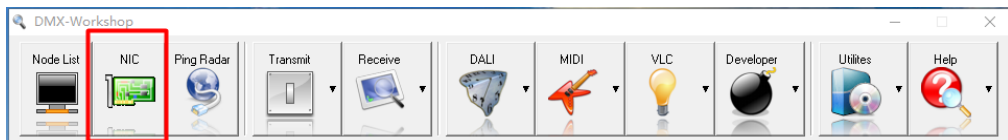
3. 使用 DMX-Workshop 设置 ATD-1024 Pro 的 IP 地址

ATD-1024 Pro 支持使用 DMX-Workshop 远程设置 IP 地址, Universe 等参数, 以 IP 地址为例。

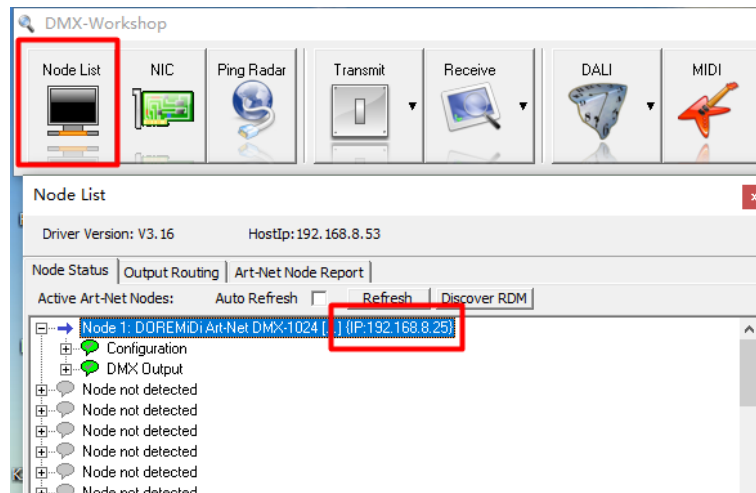
- 下载 “DMX-Workshop”，根据提示，安装 “DMX-Workshop”；
- DMX-Workshop 下载链接：

<https://www.doremidi.cn/h-pd-39.html?fromColId=104>

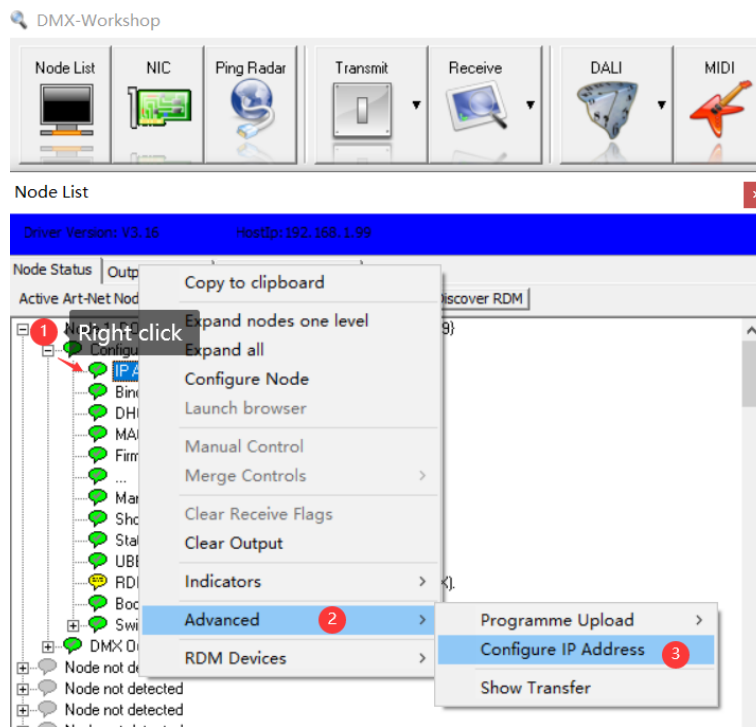
- 打开 “DMX-Workshop” 点击 “NIC”，选择电脑的 IP 地址 “Host Address:192.168.8.53 Netmask:255.255.255.0” 点击 “OK”。(注意：每个电脑的 IP 地址可能不同)，如图：



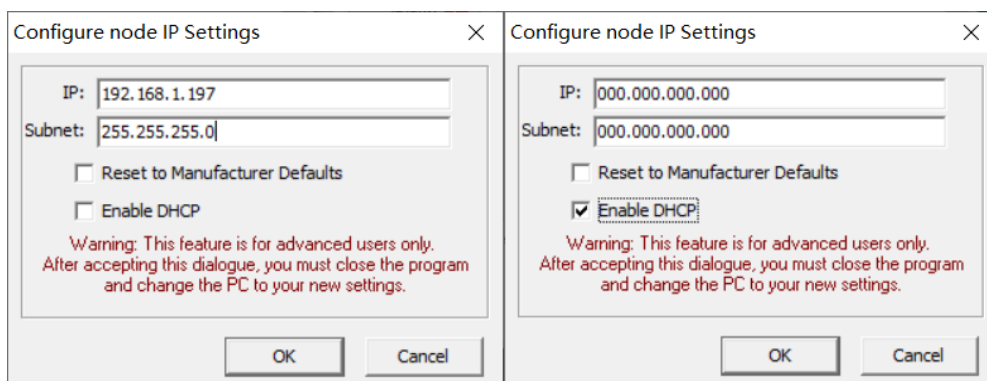
- 点击“Node List”找到盒子的 IP 地址记录下来（注意：每一个盒子的 IP 地址可能不同），如图所示，IP 地址为 192.168.8.25。如图：



- 打开 DMX-Workshop，选择 DOREMiDi Art-Net DMX-1024，进入配置 IP 地址，如图：



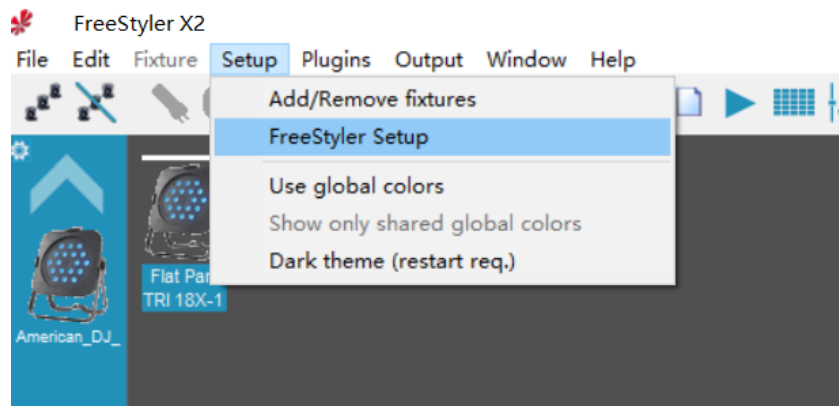
- 设置静态 IP 地址，subnet 一般使用 255.255.255.0；如果您要将 ATD-1024 改为自动获取 IP 功能，需要使能 DHCP，使能后，ATD-1024 将使用自动获取 IP 工作。



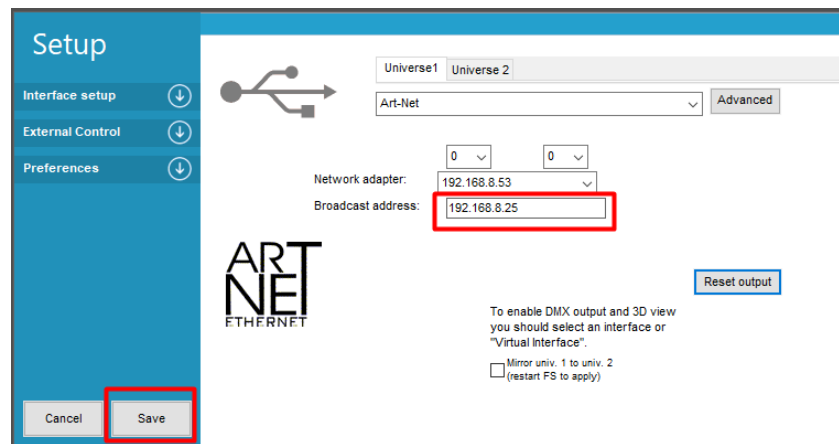
- 同样地，您可以在 DMX-Workshop 中设置产品的 Universe，详见该软件的使用说明。

4. 软件设置：以 FreeStyle X2 为例

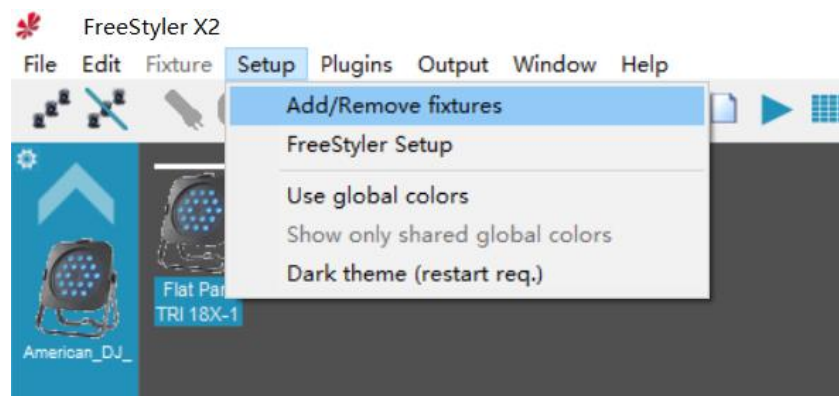
- 安装 FreeStyle X2 软件：
FreeStyle 软件下载链接：www.freestylerdmx.be
- 打开“FreeStyler”软件，点击“Setup”选择“FreeStyler Setup”。如图：



- 将获取到的 IP 地址填入，然后点击“Save”即可，如图：



- 打开“Setup→Add/Remove fixtures”，添加/移除所需要控制的 DMX 设备。如图：



五、 注意事项

1. 本产品包含电路板；
2. 雨淋或浸泡在水中，将有可能导致产品失灵；
3. 不要加热、重压、毁坏内部组件；
4. 非专业维修人员，不得拆开产品；
5. 产品工作电压为 5V/9VDC，使用低于/超过该电压供电，可能导致产品不能正常工作或损坏。

六、 问题&解答

问题：DHCP 模式下，产品的 IP 地址无法获取。

解答：请参考以下：

- 请确保您的路由器/交换机具备 DHCP 功能；
- 请确保电脑与产品在同一个局域网中；
- 请尝试关掉电脑防火墙后再设置。

问题：STATIC 模式下，电脑软件无法发现设备，或者无法连接设备。

解答：请参考以下：

- 请确保产品的静态 IP 地址没有跟局域网中的其他设备重复。
- 请确保产品的网关 IP 设置正确，是所在网络的路由器/交换机的 IP 地址。
- Art-Net 使用 UDP 通讯，请检查您的路由器/交换机是否有限制 UDP 功能。

问题：连到 DMX 灯具后，不能正常控制灯。

解答：请确保所发送的 DMX 通道与灯具一致。

问题：什么软件可以使用这个设备。

解答：ATD-1024Pro 是标准的 Art-Net 设备，一般来说，只要软件支持 Art-Net 就可以使用。但是，部分软件会限制使用其他设备，请检查您的软件是否有类似限制。

如果问题未能解决，请联系客服。

制 造 商：华示（深圳）技术有限公司

地 址：广东省深圳市宝安区松岗街道红星社区佳裕大厦 9 楼 910 室

邮 编：518105

客服邮箱：info@doremidi.cn